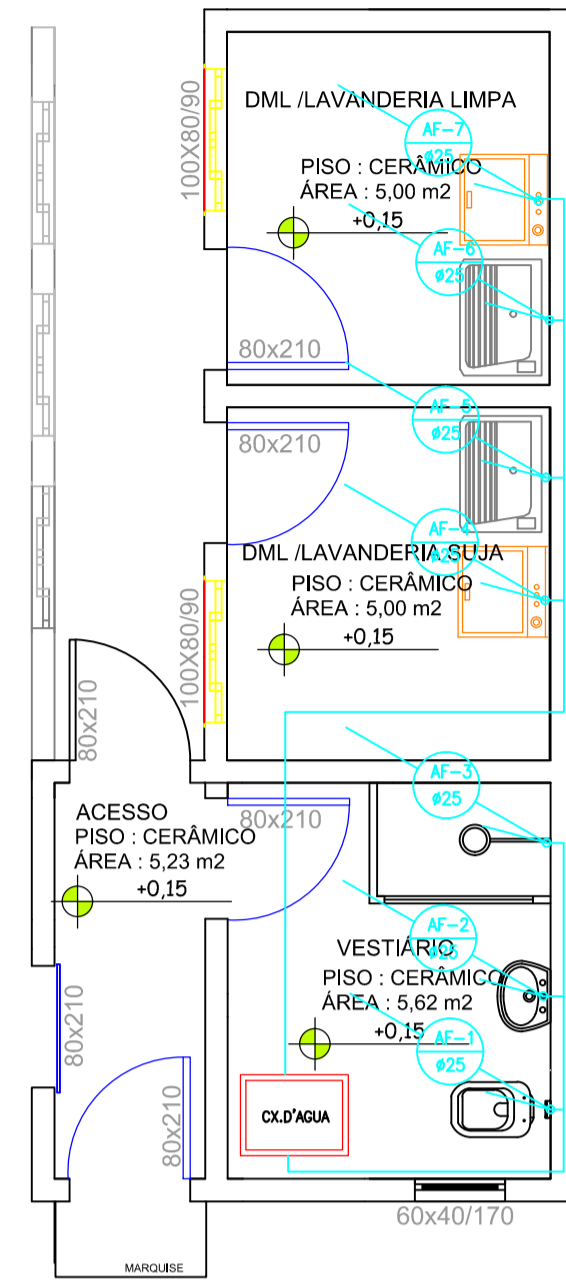
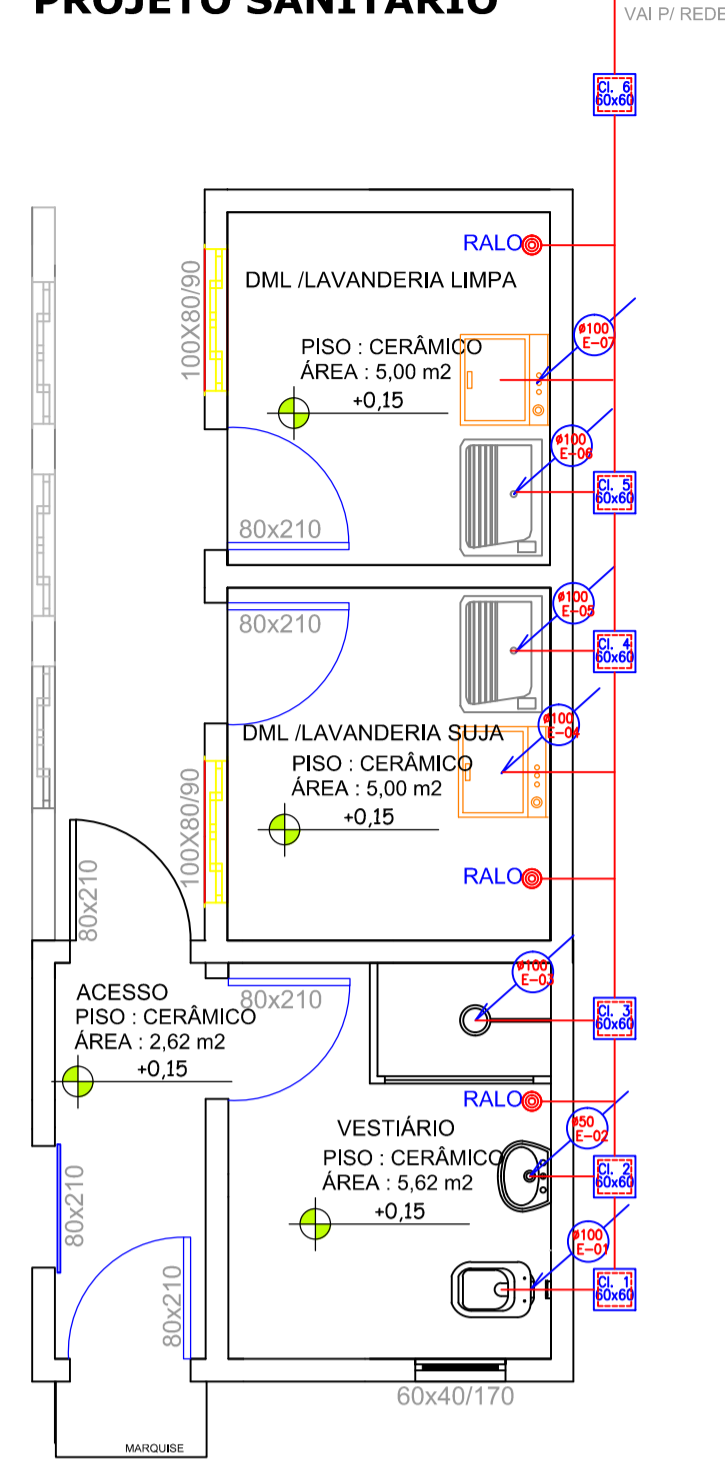


**PROJETO HIDRÁULICO**



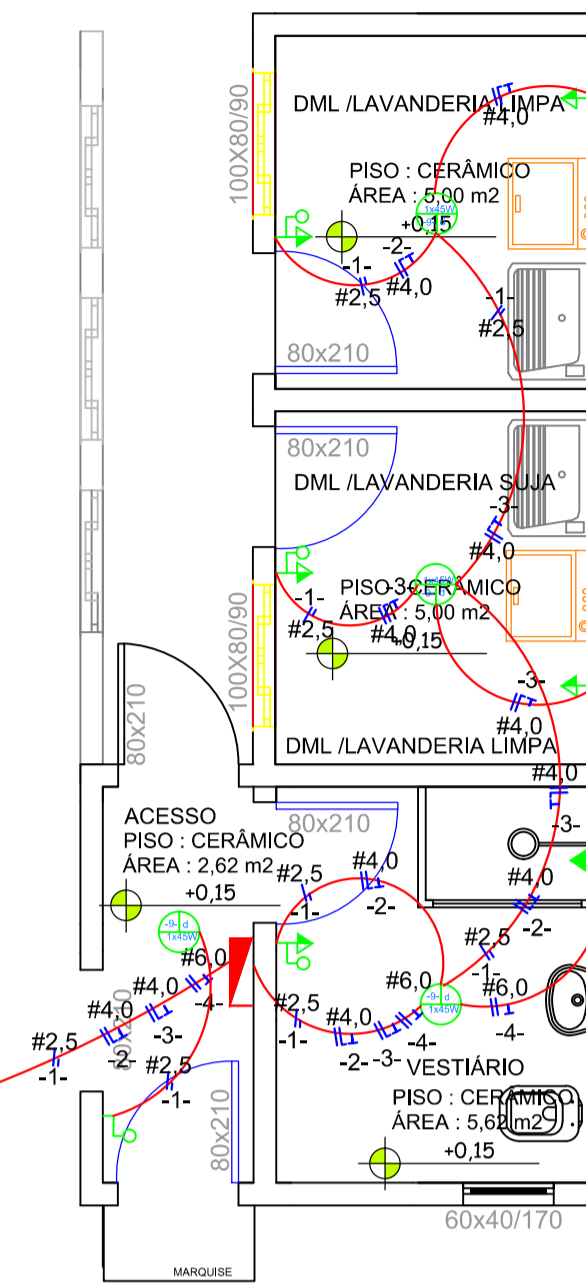
**PLANTA BAIXA**  
ESCALA: 1/50

**PROJETO SANITÁRIO**



**PLANTA BAIXA**  
ESCALA: 1/50

**PROJETO ELÉTRICO**



**PLANTA BAIXA**  
ESCALA: 1/50

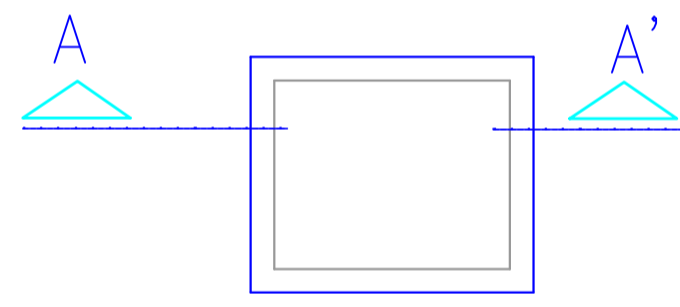
**LEGENDA**  
PROJETO ELÉTRICO

- QUADRO DE DISTRIBUIÇÃO DE CIRCUITOS, 160cm, ARESTA SUPERIOR
- LUMINÁRIA EM LED (INDICADA)
- TOMADA MÉDIA - A 120cm, DO PISO ACABADO
- TOMADA ALTA - H=180cm, DO PISO ACABADO
- PONTO PARA AR CONDICIONADO - H=245cm, DO PISO ACABADO (INDICADA)
- PONTO PARA CHUVEIRO ELET. - H=220cm, DO PISO ACABADO
- TOMADA DE USO GERAL - A 90cm DO PISO ACABADO
- CONJUNTO DE INTERRUPTOR SIMPLES DE UMA TECLA E TOMADA
- INTERRUPTOR SIMPLES DE TRES SEQUES
- INTERRUPTOR PARALELO - H=120cm DO PISO ACABADO
- CONDUTOR - FASE, NEUTRO, RETORNO, TERRA
- ELETRODUTO ENCRUSTADO NO TETO (INDICADA) - Ø2"/4"

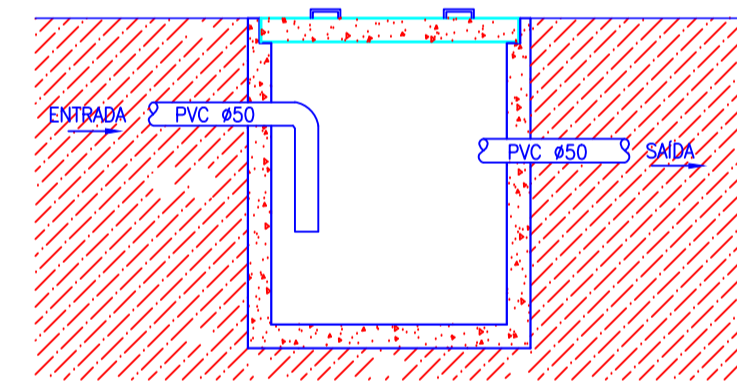
CIRCUITO	QUANTIDADE	POTÊNCIA VA	SOMA(W)	#	PROTEÇÃO
CIRCUITO 1	ILUMINAÇÃO	855VA	135W	2,5 MM2	10A
CIRCUITO 2	3 TOM. MÉDIA	1800 VA	1440 W	4,0 MM2	15 A
CIRCUITO 3	2 TOM. MÉDIA	1200VA	960 W	4,0 MM2	15A
CIRCUITO 4	1 TOM. ALTA	5500VA	5500 W	6,0 MM2	15A
TOTAL		9355VA	8035W		

FATOR DE POTÊNCIA TOMADAS MEDIA/BAIXA = 0,8  
FATOR DE POTÊNCIA ILUMINAÇÃO = 1,0  
FATOR DE POTÊNCIA TOMADA ALTA = 1,0

**PLANTA BAIXA**  
ESCALA: 1/50



**DET. CAIXA INSPEÇÃO**  
ESCALA: 1:20



**CORTE AA'**

**LEGENDA:**

- PONTO DE AGUA FRIA A 0,30M DO PISO
- PONTO DE AGUA FRIA A 1,10M DO PISO
- PONTO DE AGUA FRIA A 2,10M DO PISO

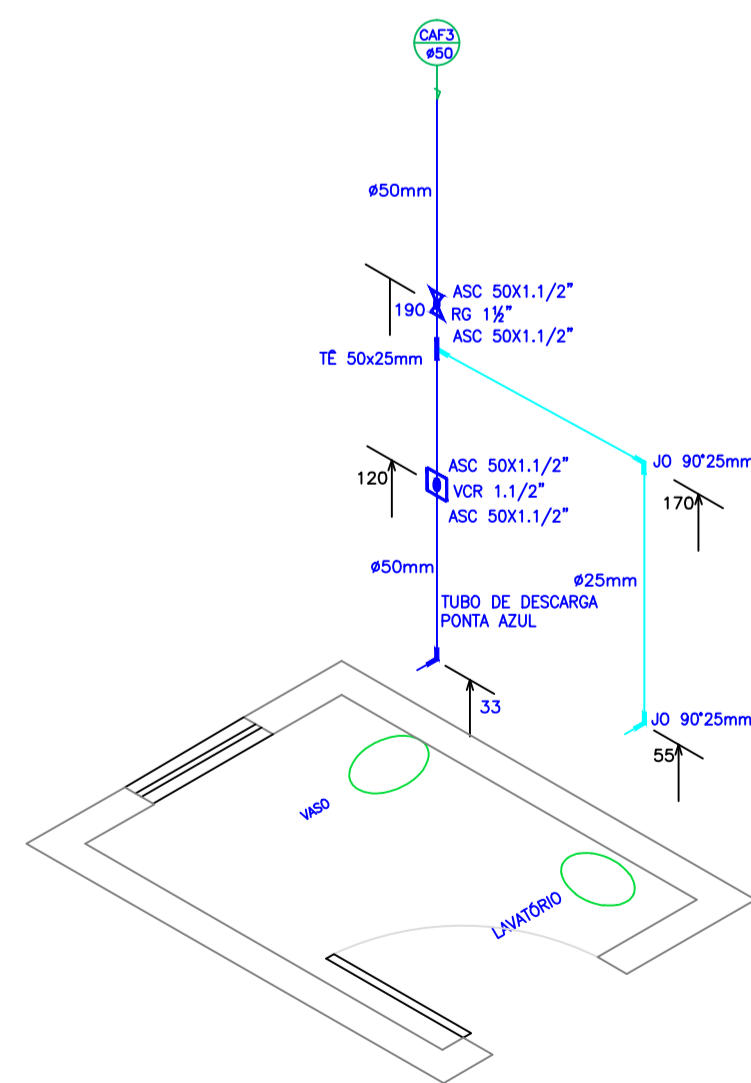
**LEGENDA ESGOTO**

- CIE. — CAIXA DE INSPEÇÃO
- CIAPG. — CAIXA DE INSPEÇÃO DE ÁGUAS PLUVIAIS COM GRELHA
- TUBULAÇÃO DE ÁGUA PLUVIAL
- TUBULAÇÃO DE ÁGUA FRIA
- TUBULAÇÃO DE ESGOTO

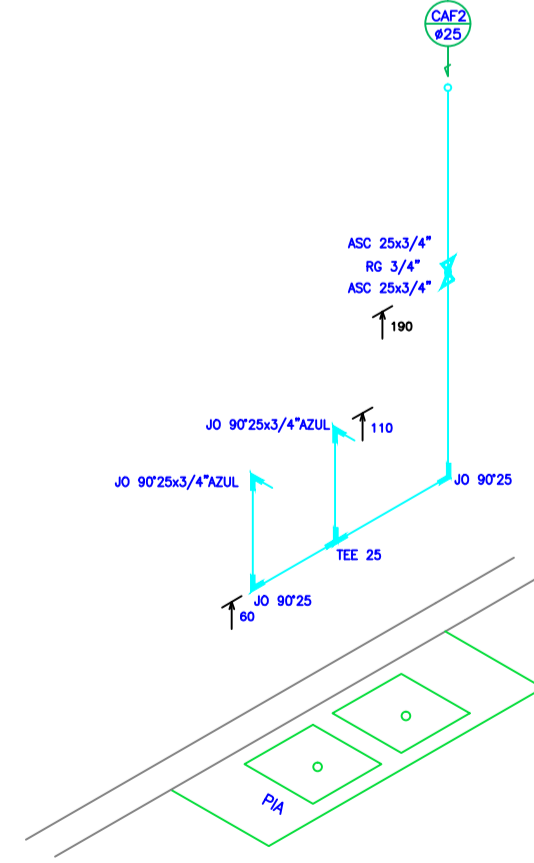
**CONVENÇÕES GRÁFICAS**

**LEGENDA**

- AF - ÁGUA FRIA
- CI - CAIXA DE INSPEÇÃO
- CS - CAIXA SIFONADA
- CV - CANALIZAÇÃO DE VENTILAÇÃO
- LV - LAVATÓRIO
- RG - REGISTRO DE GAVETA
- RS - RALO SIFONADO
- TQ - TUBO DE QUEDA
- VD - VÁLVULA DE DESCARGA
- VS - VASO SANITÁRIO
- TUBULACAO QUE DESCE
- TUBULACAO QUE SOBE
- CAIXA SIFONADA
- REGISTRO DE GAVETA



**ISOMÉTRICO 03**  
SEM ESCALA



**ISOMÉTRICO 04**  
ESC:..1/25

**PROJETO HIDROSSANITÁRIO / ELÉTRICO**

**ESTATÍSTICA**

ENDEREÇO: <b>ESCOLA MUNICIPAL TANCREDO NEVES</b> RUA NITERÓI, 220			QUADRA Nº 150-B1		
PROJETO HIDRÁULICO E ELÉTRICO		PRANCHA: <b>1/1</b>	PAPEL: <b>A1</b>		
PROPRIETÁRIO:	RESPONSÁVEL TÉCNICO - PROJETO	RESPONSÁVEL TÉCNICO - EXECUÇÃO			
CONTEÚDO: REPRESENTAÇÃO GRÁFICA E DETALHES	PROJETO: <b>JUNHO de 2019</b>	ESCALA: <b>Indicada</b>			

"A aprovação do presente projeto pela prefeitura não reconhece a propriedade do imóvel."